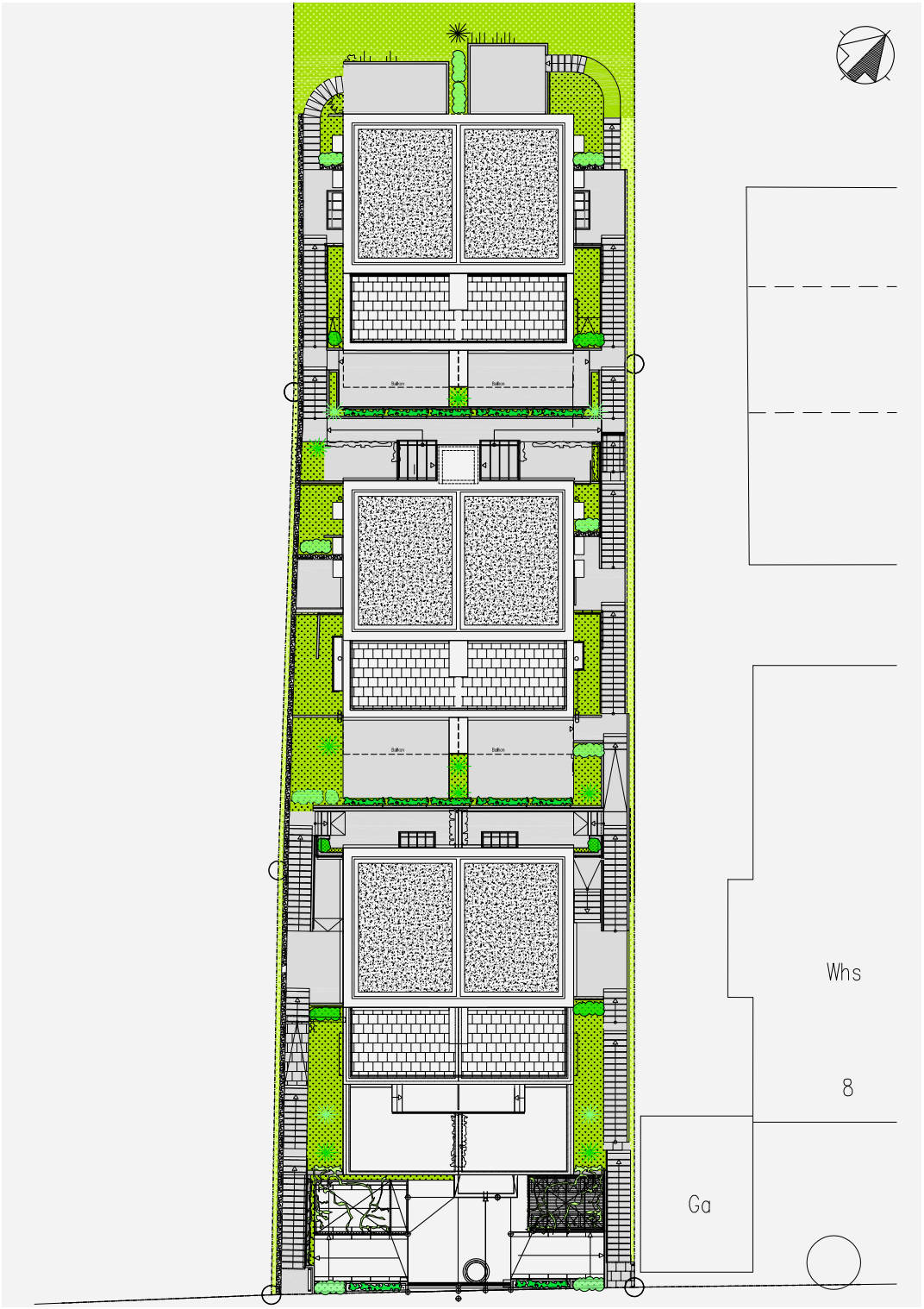
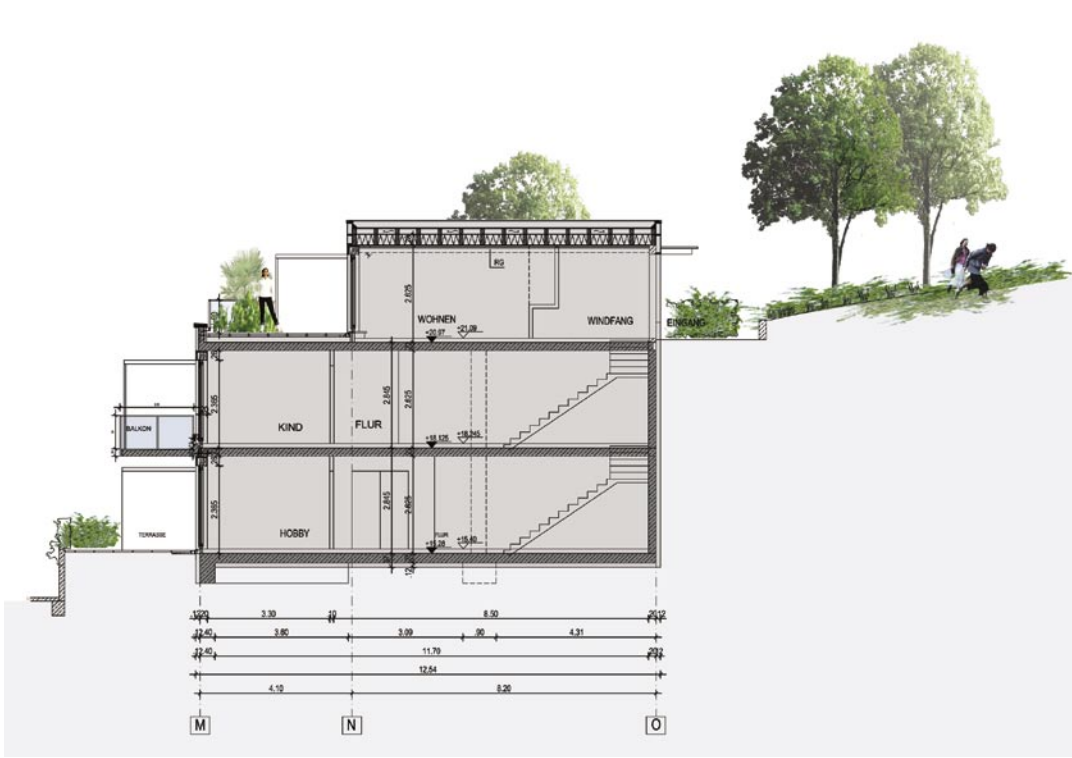


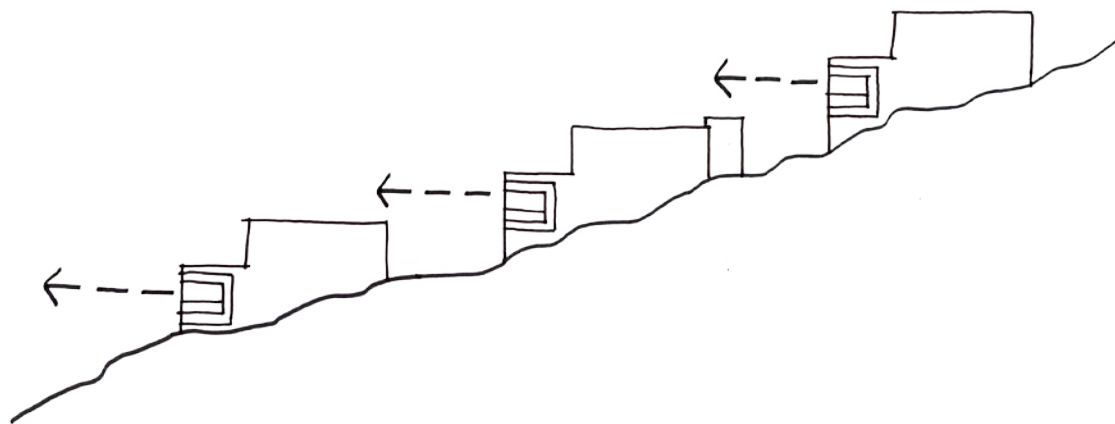
Eichbergstrasse 10, Littenweiler-Freiburg 2009
Standort: Freiburg i.Br.
Bauherr: Bauherrengemeinschaft
Gebäudetyp: 6 Einfamilien- Doppelhäuser mit TG
Wohnfläche: 875m²
Grundstück: 1638m²
Wohnungsanzahl: 6
Projektphasen: realisiert



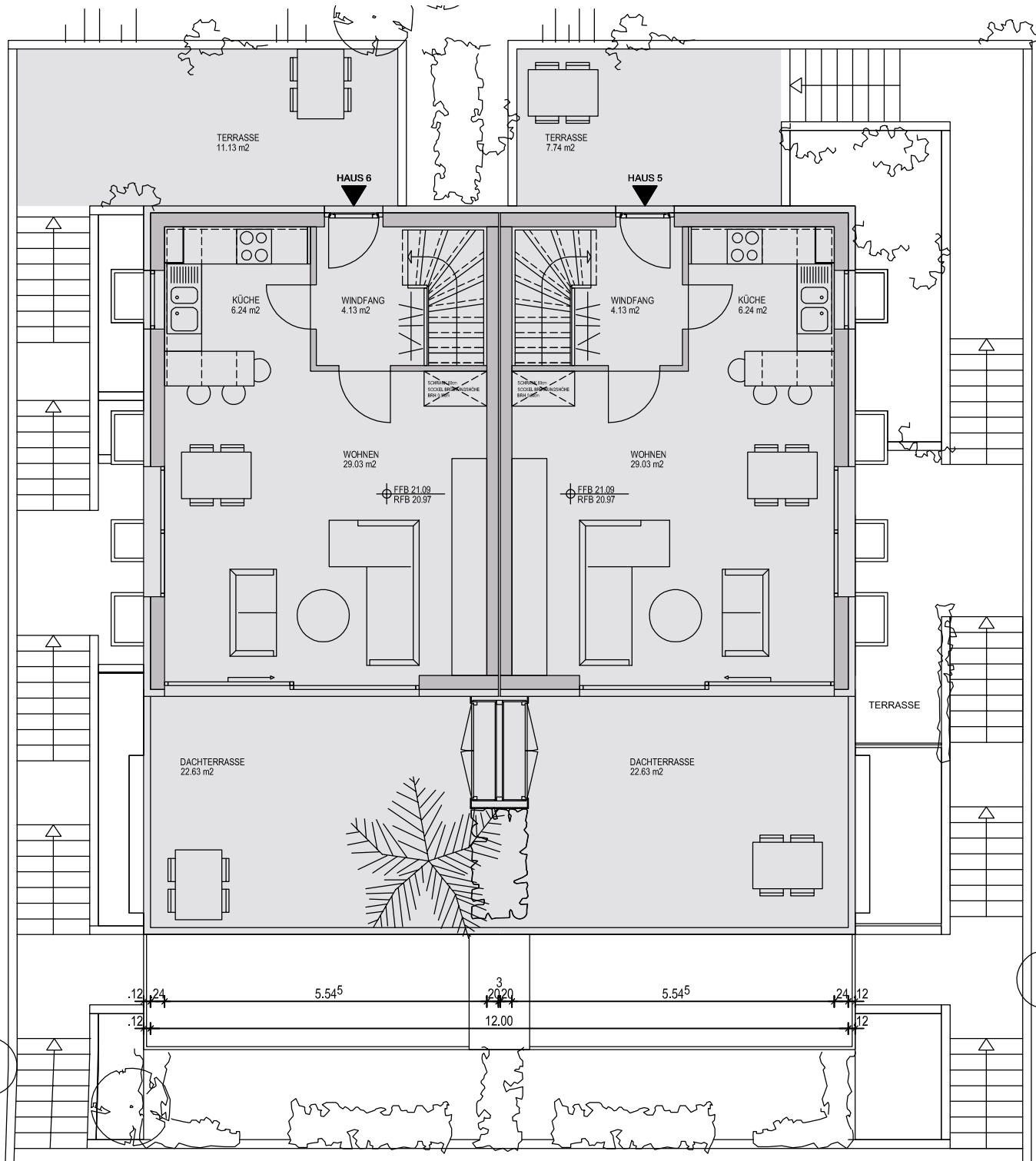








12.30
4.10
12.24
5.23
2.485
36



12.30
4.10
12.24
5.235
2.485
36







